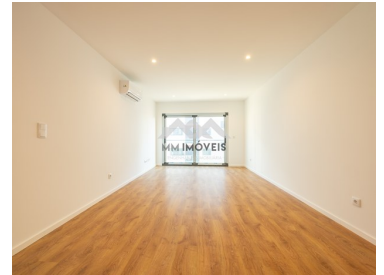




Ermesinde - Apartamento



 **2** Quartos
 **2** Casas de banho
 **99** Área (m²)
 **1** Garagem

260 000 €
(EUR €)

Apartamento T2 | 2025 | Lugar de garagem

Apresentamos este excelente apartamento T2, com uma área total de 99m², situado em Ermesinde e beneficiando de uma excelente luminosidade ao longo do dia, graças à sua exposição solar a sul. O imóvel encontra-se inserido num pequeno condomínio com elevador, localizado no terceiro piso, e é caracterizado por acabamentos contemporâneos e de alta qualidade.

Localização e Acessibilidade:

A localização é bastante conveniente, estando bem servida por transportes públicos e vias rodoviárias. A estação de comboios de Ermesinde, com ligações frequentes para o Porto e outras localidades do norte, está nas proximidades. A área é ainda servida por várias linhas de autocarro, que garantem fácil acesso a Ermesinde, Valongo e Porto. As principais vias rodoviárias, como a A4 e a A3, proporcionam uma ligação rápida ao Porto, ao aeroporto e a outras regiões.



Miguel Mota

+351 929 000 736 ²
miguel.mota@mmimoveis.pt

T +351 933 298 913 ² · E geral@mmimoveis.pt
Estr. da Circunvalação 3846 Sala 7, 4435-183 Rio Tinto
AMI 14355

¹ (Chamada para rede fixa nacional) | ² (Chamada para rede móvel nacional)



Your Logo Here
Friendly Real Estate

MM107P/25ERM/MMI

Referência

Digitalize o código QR para ver a propriedade



A zona tem vindo a atrair crescente procura devido à sua proximidade com os centros urbanos de Ermesinde e Porto, além de oferecer uma excelente qualidade de vida, com imóveis de construção recente ou bem conservados, acabamentos de qualidade e espaços amplos.

Características principais do apartamento:

Hall de entrada amplo, com roupeiro embutido, proporcionando ótimo espaço de arrumação. Sala de estar espaçosa, com vistas abertas e ideais para aproveitar ao máximo a luminosidade natural.

Cozinha totalmente equipada, incluindo placa, forno, exaustor, máquina de lavar loiça, frigorífico e micro-ondas. Lavandaria independente com bomba de calor.

W.C. completo com armário suspenso para arrumos.

Zona privativa com dois quartos, sendo um deles uma suíte com roupeiros embutidos.

Dois W.C. completos, sendo um deles suíte, ambos com acabamentos de excelente gosto.

Outros destaques:

Alta superfície envidraçada, garantindo muita luz natural.

Estores eléctricos.

Caixilharia com vidro duplo e corte térmico.

Videoporteiro.

Tetos falsos com iluminação LED.

Pavimento flutuante AC5.

Portas lacadas em branco.

Bomba de calor e ar condicionado, proporcionando conforto durante todo o ano.

Lugar de garagem para 1 carro.

Para mais informações ou agendar uma visita, não hesite em contactar a nossa equipa, sem compromisso.

Características da Propriedade

- Ano construção: 2025
- Estores eléctricos
- Garagem
- Lavandaria
- Localização central
- Vidros duplos
- Elevador
- Lugares de Garagem: 1
- Vista: Vista cidade
- Certificação energética: A



Miguel Mota

+351 929 000 736 ²

miguel.mota@mmimoveis.pt

T +351 933 298 913 ² · E geral@mmimoveis.pt
Estr. da Circunvalação 3846 Sala 7, 4435-183 Rio Tinto
AMI 14355

¹ (Chamada para rede fixa nacional) | ² (Chamada para rede móvel nacional)