



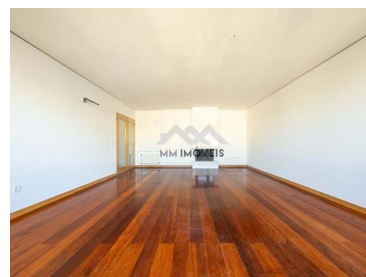
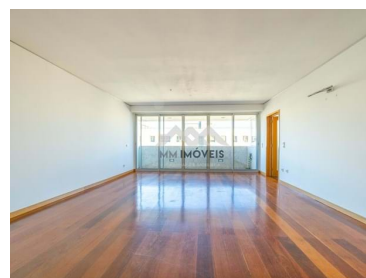
MM291AR/RAM/MMI

Referência

Digitalize o código QR para ver a propriedade



## Ramalde - Apartamento



3

Quartos



3

Casas de banho



182

Área (m<sup>2</sup>)



Garagem

1 750 € / Mês

(EUR €)

### Apartamento T3 | Duas Frentes | Varanda | Box 2 carros

Magnífico apartamento T3, localizado no nono piso do prestigiado Edifício Boapor, oferece uma combinação perfeita de conforto, modernidade e localização estratégica na Avenida do Bessa, Porto. Com duas frentes, beneficia de uma excelente exposição solar e vistas amplas, tornando-o ideal para quem procura um estilo de vida prático e sofisticado.

Características do Imóvel:

- Cozinha equipada com eletrodomésticos modernos, garantindo funcionalidade e praticidade no dia a dia.
- Sala espaçosa, com acesso a uma ampla varanda, perfeita para momentos de lazer ou convívio, com vistas privilegiadas sobre a cidade.
- Três quartos confortáveis, todos com roupeiros embutidos, oferecendo excelente espaço de arrumação.



Geral MM Imóveis

+351 933 298 913 <sup>2</sup>

geral@mmimoveis.pt

T +351 933 298 913 <sup>2</sup> · E geral@mmimoveis.pt  
Estr. da Circunvalação 3846 Sala 7, 4435-183 Rio Tinto  
AMI 14355

<sup>1</sup> (Chamada para rede fixa nacional) | <sup>2</sup> (Chamada para rede móvel nacional)



MM291AR/RAM/MMI

Referência

Digitalize o código QR para ver a propriedade



- Três casas de banho: Uma de serviço; Uma completa; Uma suite.
- Box fechada para dois carros, proporcionando segurança e comodidade.

#### Detalhes e Acabamentos:

- Soalho de alta qualidade, que confere elegância e durabilidade.
- Aquecimento central, garantindo conforto em todas as estações do ano.
- Caixilharia dupla, proporcionando isolamento térmico e acústico.
- Porta de segurança e serviço de segurança 24 horas, assegurando tranquilidade e proteção.

#### Localização:

O apartamento encontra-se numa das zonas mais valorizadas do Porto, a Avenida do Bessa, conhecida pela sua proximidade a serviços essenciais, escolas, supermercados e transportes públicos. Além disso, a sua ligação à VCI facilita o acesso a outras áreas da cidade e da região.

Este imóvel é ideal para famílias que procuram conforto e segurança.

#### Condições de arrendamento:

Duas Rendas;  
Duas Cauções;  
Fiadores.

Para mais informações não hesite em contactar a nossa equipa

## Características da Propriedade

- Aquecimento eléctrico
- Cozinha equipada
- Proximidade: Praia, Zona comercial, Restaurantes, Cidade, Hospital, Farmácia, Transportes Públicos, Escolas, Parque infantil
- Pisos: 12
- Vidros duplos
- Garagem
- Vista: Vista cidade
- Certificação energética: C
- Porta de segurança
- Lareira
- Piso em madeira
- Ano construção: 2003
- Varanda
- Elevador
- Lavandaria
- Localização central
- Video porteiro



**Geral MM Imóveis**

+351 933 298 913 <sup>2</sup>  
geral@mmimoveis.pt

**T +351 933 298 913 <sup>2</sup> · E geral@mmimoveis.pt**  
**Estr. da Circunvalação 3846 Sala 7, 4435-183 Rio Tinto**  
**AMI 14355**

<sup>1</sup> (Chamada para rede fixa nacional) | <sup>2</sup> (Chamada para rede móvel nacional)