



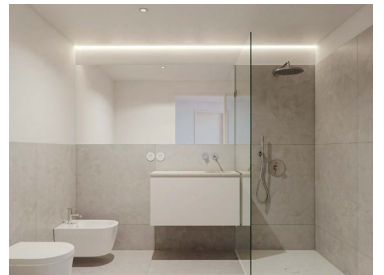
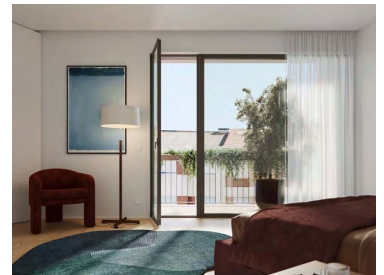
MM373.V/24PRT/AMI

Referência

Digitalize o código QR para ver a propriedade



## Bonfim - Apartamento



Quartos



Casas de banho

Área (m<sup>2</sup>)

Garagem

360 000 €

(EUR €)

## Apartamento T2 | Nova Construção | Varanda | Garagem | Bonfim

Apartamento T2 de duas frentes (Sul Norte) com terraço acessível pela sala e pela suite. Lugar de garagem e arrumos.

Localizado num dos bairros mais em voga do Porto, nas proximidades do centro histórico e da Baixa, este empreendimento destaca-se por estar inserido numa zona residencial que tem passado por uma grande transformação. A área é caracterizada pela presença de comércio local, restaurantes e uma forte procura por jovens e estrangeiros, atraídos pela localização, pela excelente rede de transportes e a influência artística das proximidades, como a Escola de Belas Artes e a Escola Soares dos Reis.

O projeto contempla 38 apartamentos de tipologias T0, T1, T2 e T3, distribuídos por seis pisos, muitos deles com varandas e/ou terraços, proporcionando uma combinação perfeita entre conforto,

**Ana Meneses**+351 919 365 958 <sup>2</sup>

ana.meneses@mmimoveis.pt

T +351 933 298 913 <sup>2</sup> · E geral@mmimoveis.pt  
Estr. da Circunvalação 3846 Sala 7, 4435-183 Rio Tinto  
AMI 14355

<sup>1</sup> (Chamada para rede fixa nacional) | <sup>2</sup> (Chamada para rede móvel nacional)



MM373.V/24PRT/AMI

Referência

Digitalize o código QR para ver a propriedade



funcionalidade e design moderno.

Todos os apartamentos incluem lugar de garagem e arrecadação, distribuídos por duas caves, garantindo maior comodidade e espaço de armazenamento.

Situado próximo à Igreja do Bonfim, o empreendimento está a apenas 10 minutos a pé da estação de metro do Campo 24 de Agosto e do novo Terminal Intermodal de Campanhã, que oferece conexões via metro, comboio e a rede de autocarros expressos. A Rua do Bonfim também é um importante ponto de passagem para várias linhas de autocarros que têm o Mercado do Bolhão como destino final.

A conclusão da obra está prevista para junho de 2026.

## Características da Propriedade

- Ar condicionado
- Bomba de calor
- Cozinha equipada
- Roupeiros
- Proximidade: Zona comercial, Restaurantes, Hospital, Farmácia, Transportes Públicos, Escolas, Piscinas Públicas
- Acesso a pessoas com dificuldades motoras
- Ano construção: 2026
- Pisos: 1
- Condomínio fechado
- Com área exterior
- Terraço
- Vidros duplos
- Estores eléctricos
- Elevador
- Garagem
- Portão de garagem eléctrico
- Vista: Vista cidade
- Localização central
- Certificação energética: A
- Acesso exterior à casa adaptado
- Adaptado para uso de cadeira de rodas



**Ana Meneses**

+351 919 365 958 <sup>2</sup>

ana.meneses@mmimoveis.pt

**T +351 933 298 913 <sup>2</sup> · E geral@mmimoveis.pt**  
**Estr. da Circunvalação 3846 Sala 7, 4435-183 Rio Tinto**  
**AMI 14355**

<sup>1</sup> (Chamada para rede fixa nacional) | <sup>2</sup> (Chamada para rede móvel nacional)