



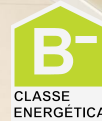
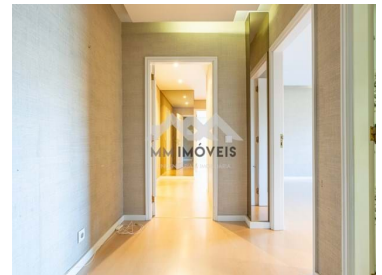
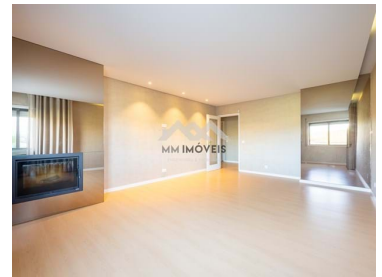
MM403/24ALF/VS1

Referência

Digitalize o código QR para ver a propriedade



## Alfena - Apartamento



Quartos



Casas de banho

Área (m<sup>2</sup>)

Garagem

197 500 €

(EUR €)

### Apartamento T2 | Alfena | Renovado | Varanda | Lugar de Garagem

Apartamento T2, renovado, com duas frentes solares, proporcionando uma luminosidade natural ao longo de todo o dia. Com uma área total de 109 m<sup>2</sup>, este imóvel destaca-se pelos seus acabamentos de qualidade e encontra-se em estado impecável, sem defeitos de construção.

Situa-se numa zona residencial e central a Alfena, com uma variedade de comércio, serviços, transportes públicos e bons acessos a autoestrada.

Características principais do apartamento:

- Hall de entrada amplo com dispensa, oferecendo bastante espaço de arrumação.
- Sala com uma área generosa, com recuperador de calor.

**Vanessa Sousa**+351 932 849 693 <sup>2</sup>

vanessa.sousa@mmimoveis.pt

T +351 933 298 913 <sup>2</sup> · E geral@mmimoveis.pt  
Estr. da Circunvalação 3846 Sala 7, 4435-183 Rio Tinto  
AMI 14355

<sup>1</sup> (Chamada para rede fixa nacional) | <sup>2</sup> (Chamada para rede móvel nacional)



MM403/24ALF/VS1

Referência

Digitalize o código QR para ver a propriedade



- Cozinha totalmente equipada, nomeadamente, placa, forno, exaustor, máquina de lavar loiça e micro-ondas. Com lavandaria.

- Na zona privativa, um hall amplo dá acesso a dois quartos, ambos com roupeiros embutidos, um deles com acesso a uma varanda.

- Wc completo na sua totalidade, com materiais de bom gosto, movel suspenso lacado.

De realçar os acabamentos de elevada qualidade, o estado irrepreensível do imóvel, ar condicionado nos quartos, tetos falsos com focos, instalação de alarme, gás canalizado, recuperador de calor, porta de segurança.

Na cave, o apartamento conta com um lugar de garagem, oferecendo segurança adicional.

Certificação Energética – Classe B-

Prédio com dois elevadores.

Para mais informações e/ou visita, por favor contacte a nossa equipa sem compromisso.

## Características da Propriedade

- Ar condicionado
- Máquina lavar loiça
- Roupeiros
- Varanda
- Garagem
- Lavandaria
- Localização central
- Certificação energética: B-
- Porta de segurança
- Cozinha equipada
- Piso flutuante
- Proximidade: Restaurantes, Farmácia, Transportes Públicos, Escolas
- Elevador
- Despensa
- Vista: Vista campo
- Localização sossegada
- Video porteiro



**Vanessa Sousa**

+351 932 849 693 <sup>2</sup>

vanessa.sousa@mmimoveis.pt

**T +351 933 298 913 <sup>2</sup> · E geral@mmimoveis.pt**  
**Estr. da Circunvalação 3846 Sala 7, 4435-183 Rio Tinto**  
**AMI 14355**

<sup>1</sup> (Chamada para rede fixa nacional) | <sup>2</sup> (Chamada para rede móvel nacional)