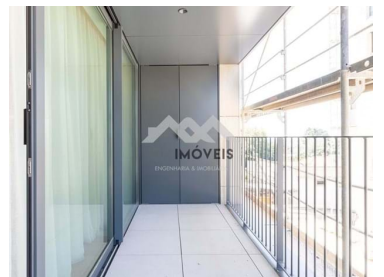
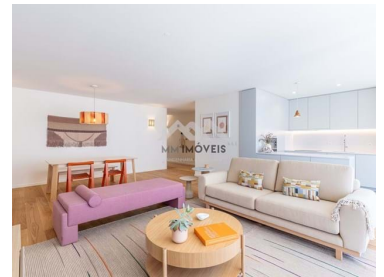





## Canidelo - Apartamento



 **3** Quartos  
 **3** Casas de banho  
 **135** Área (m<sup>2</sup>)

**503 000 €**  
(EUR €)

### Apartamento T3 | Canidelo | NOVO | LUXO | Condomínio Fechado | Piscina | Padel | Jardim

Com vista a um estilo de vida de nível, com muito conforto e bem-estar à mistura apresentamos o Condomínio Le Parc.

Localizado em Canidelo, Vila Nova de Gaia. Este empreendimento combina elegância, conforto e uma localização privilegiada, próximo das praias, com todo o tipo de comércio, escolas e serviços nas imediações, ideal para famílias modernas e exigentes.

Os apartamentos novos, contam com uma suíte com acabamentos de alta qualidade, três casas de banho, sendo duas delas completas, ampla varanda com vistas para o parque, piscina e vistas de horizonte de mar.

Com uma exposição solar nascente / poente é garantia de um apartamento extremamente luminoso e fluido, com áreas comuns e privadas muito bem definidas.



**Edgardo Almeida**

+351 919 803 003 <sup>2</sup>

edgardo.almeida@mmimoveis.pt

**T +351 933 298 913 <sup>2</sup> · E geral@mmimoveis.pt**  
**Estr. da Circunvalação 3846 Sala 7, 4435-183 Rio Tinto**  
**AMI 14355**

<sup>1</sup> (Chamada para rede fixa nacional) | <sup>2</sup> (Chamada para rede móvel nacional)



**Your Logo Here**  
*Friendly Real Estate*

MM330X/24CAN/EAI

Referência

Digitalize o código QR para ver a propriedade



O condomínio dispõe de campo de padel piscina e jardins projetados para elevar ainda mais o bem-estar e tranquilidade.

Localizado em Canidelo, Vila Nova de Gaia, o condomínio oferece proximidade a supermercados como Mercadona e Auchan, além de fácil acesso ao Porto e às belas praias da região, tudo isso em um ambiente seguro e familiar. A conclusão do empreendimento está prevista para o final de 2024. Para mais informações e /ou visitas por favor contacte a nossa equipa.

## Características da Propriedade

- Ano construção: 2025
- Com área exterior
- Vidros duplos
- Localização central
- Video porteiro
- Condomínio fechado
- Varanda
- Elevador
- Certificação energética: A



**Edgardo Almeida**

+351 919 803 003 <sup>2</sup>

edgardo.almeida@mmimoveis.pt

**T +351 933 298 913 <sup>2</sup> · E geral@mmimoveis.pt**  
**Estr. da Circunvalação 3846 Sala 7, 4435-183 Rio Tinto**  
**AMI 14355**

<sup>1</sup> (Chamada para rede fixa nacional) | <sup>2</sup> (Chamada para rede móvel nacional)