



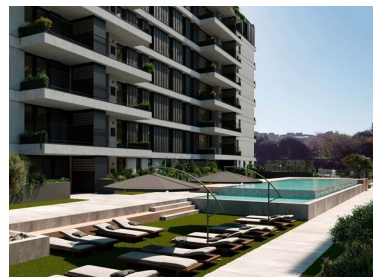
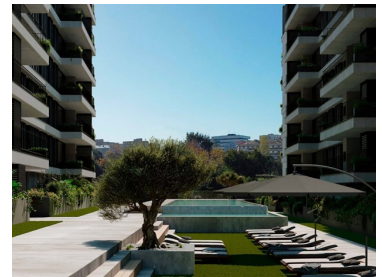
MM199.12.N/24PRT/AMI

Referência

Digitalize o código QR para ver a propriedade



## Ramalde - Apartamento



3

Quartos

3

Casas de banho

186

Área (m<sup>2</sup>)

Garagem



Piscina

480 000 €

(EUR €)

### Apartamento T3 | Parque da Prelada | Piscina | Varanda | Garagem

Apartamento T3 com varanda e garagem. Sala com cozinha open space e acesso à varanda. Churrasco na varanda. Lavandaria. WC social. Zona privada com uma suite e casa de banho completa, dois quartos e uma casa de banho. Todos os quartos têm roupeiro.

O empreendimento dispõe de espaço exterior com piscina, áreas lounge, campo de jogos e parque infantil. No interior está disponível sala de festas/convívio, ginásio e balneário.

As garagens são fechadas e está disponível estacionamento para mobilidade reduzida.

Pavimentos em laminado flutuante. WC em cerâmica e louças Porcelanosa. Elevadores coletivos. Portas de carpintaria pivotantes e de correr. Iluminação LED. Climatização por ar condicionado. Instalação de A/C por conduta na zona social e splits em todos os quartos. Aquecimento de águas

**Ana Meneses**+351 919 365 958 <sup>2</sup>

ana.meneses@mmimoveis.pt

T +351 933 298 913 <sup>2</sup> · E geral@mmimoveis.pt  
Estr. da Circunvalação 3846 Sala 7, 4435-183 Rio Tinto  
AMI 14355

<sup>1</sup> (Chamada para rede fixa nacional) | <sup>2</sup> (Chamada para rede móvel nacional)



MM199.12.N/24PRT/AMI

Referência

Digitalize o código QR para ver a propriedade



sanitárias através de sistema de bomba de calor. Apartamentos equipados com sistema de videoporteiro. Recuperador elétrico na sala. Blackouts motorizados

Garagem fechada com portão automático. Caixa de escadas com porta corta-fogo de acesso aos pisos superiores.

Inseridos num condomínio privado, em moderno complexo de apartamentos, num projeto de excelente localização na cidade do Porto, entre a sofisticação urbana e a serenidade natural do futuro Parque de Requesende. Rápidas acessibilidades, com acessos directos à VCI e à Circunvalação.

Situado na vizinhança de múltiplas estruturas de comércio e serviços, escolas (Centro pré-escolar a 2Km), universidades (ISEP a 3Km, Universidade Fernando Pessoa a 4Km) e hospitais (Clínica Veterinária a 1Km, Hospital da Prelada e Casa de Saúde da Boavista a 2km, CUF a 4Km), assim como de clubes e espaços desportivos (Parque da Prelada, Ciclovia do Viso e Skate Park, Clube de Golf – City Golf, Clube de Padel – Top Padel a 2Km), culturais e até das praias. A estação de Metro fica a menos de um quilómetro. A Casa da Música e o Norte Shopping distam 3Km. Serralves, Foz Porto e Parque da Cidade a 5Km.

Prazo de conclusão da obra – Março 2026.

Certificação energética: A



**Ana Meneses**

+351 919 365 958 <sup>2</sup>

ana.meneses@mmimoveis.pt

**T +351 933 298 913 <sup>2</sup> · E geral@mmimoveis.pt**  
**Estr. da Circunvalação 3846 Sala 7, 4435-183 Rio Tinto**  
**AMI 14355**

<sup>1</sup> (Chamada para rede fixa nacional) | <sup>2</sup> (Chamada para rede móvel nacional)



MM199.12.N/24PRT/AMI

Referência

Digitalize o código QR para ver a propriedade



## Características da Propriedade

- Aquecimento eléctrico
- Termo acumulador
- Máquina lavar loiça
- Piscina
- Pisos: 1
- Varanda
- Vidros duplos
- Garagem
- Com estacionamento
- Vista: Vista cidade, Vista piscina, Vista jardim
- Localização sossegada
- Certificação energética: A
- Porta de segurança
- Ar condicionado
- Cozinha equipada
- Proximidade: Campo golfe, Zona comercial, Restaurantes, Hospital, Farmácia, Transportes Públicos, Escolas, Parque infantil
- Ano construção: 2026
- Condomínio fechado
- Terraço
- Elevador
- Portão de garagem eléctrico
- Lavandaria
- Localização central
- Orientação solar: Este
- Video porteiro
- Terreno vedado



**Ana Meneses**

+351 919 365 958 <sup>2</sup>  
ana.meneses@mmimoveis.pt

**T +351 933 298 913 <sup>2</sup> · E geral@mmimoveis.pt**  
**Estr. da Circunvalação 3846 Sala 7, 4435-183 Rio Tinto**  
**AMI 14355**

<sup>1</sup> (Chamada para rede fixa nacional) | <sup>2</sup> (Chamada para rede móvel nacional)