



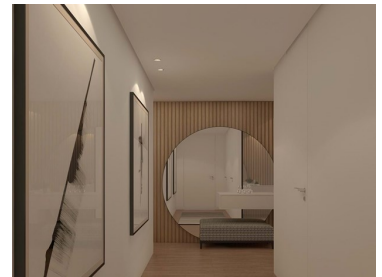
MM119.BN/24MAT/AMI

Referência

Digitalize o código QR para ver a propriedade



## Matosinhos e Leça da Palmeira - Apartamento



4

Quartos

4

Casas de banho

202

Área (m<sup>2</sup>)

900 000 €

(EUR €)

## Apartamento T4 | Novo | Matosinhos Sul | Penthouse | Terraço | Garagem

Apartamentos T4 na cobertura, com terraço, num condomínio em Matosinhos Sul, a 7 minutos a pé da Marginal e Praia de Matosinhos em zona residencial de excelência.

Apartamentos com duas frentes (Sul/Norte). Sala (51m<sup>2</sup>) com acesso ao terraço a sul. Cozinha e lavandaria também com acesso ao terraço a sul. Despensa. Lavabo. Duas suítes com casa de banho completa, exposição sul e acesso ao terraço. Dois quartos com acesso ao terraço a norte e uma casa de banho completa.

Habitação 168.35 m<sup>2</sup>

Varanda 33.80 m<sup>2</sup>



Ana Meneses

+351 919 365 958 <sup>2</sup>

ana.meneses@mmimoveis.pt

T +351 933 298 913 <sup>2</sup> · E geral@mmimoveis.pt  
Estr. da Circunvalação 3846 Sala 7, 4435-183 Rio Tinto  
AMI 14355

<sup>1</sup> (Chamada para rede fixa nacional) | <sup>2</sup> (Chamada para rede móvel nacional)



MM119.BN/24MAT/AMI

Referência

Digitalize o código QR para ver a propriedade



Área Total da fração 202.15 m<sup>2</sup>

Apartamento com três frentes (Sul/Este/Norte). Sala (48m<sup>2</sup>) com acesso ao terraço a sul e a nascente. Cozinha e lavandaria também com acesso ao terraço a sul. Despensa. Lavabo. Duas suites com casa de banho completa, uma a sul outra a nascente e acesso ao terraço. Dois quartos com acesso ao terraço a norte e uma casa de banho completa.

Habitação 176.50 m<sup>2</sup>

Varanda 50.90 m<sup>2</sup>

Área Total da fração 227,40 m<sup>2</sup>

Todos os T4 têm 4 lugares de garagem e arrumos

A sua localização numa zona residencial de excelência, em Matosinhos Sul, tem proximidade à marginal da praia de Matosinhos, à Foz do Douro e ao Parque da Cidade do Porto, com os seus espaços verdes, zonas de lazer e equipamentos de atividade desportiva.

Nas redondezas existem todo o tipo de espaços de comércio e serviços, instituições de saúde (Hospital CUF Porto, Hospital Pedro Hispano, Instituto CUF Porto) e de ensino públicas e privadas,

Oferta diversificada de transportes públicos (estação de metro a 5 min a pé e linhas de autocarros a 2 min), e de acessos aos principais nós rodoviários do Grande Porto (Estrada da Circunvalação, A28 e A4), com acesso rápido às principais ligações viárias do Grande Porto, para o Norte e para todo o país.

O empreendimento de linhas modernas e discretas tem 64 apartamentos de tipologias T2, T3 e T4, bem organizadas e dimensionadas, com espaços exteriores em quase todos os apartamentos. Os apartamentos do piso térreo têm terraço e os restantes têm varandas,

Todos os apartamentos têm arrumos exteriores e lugar de garagem

Cozinha totalmente equipada e casas de banho com loiças sanitárias suspensas.

Previligia a qualidade da construção e dos materiais de acabamento.

Características diferenciadoras e acabamentos de qualidade:

- pavimentos em multicamadas de madeira de carvalho;
- portas interiores até ao teto; janelas com caixilharias em alumínio lacado;
- sistema de climatização AC multi splits LG Deluxe;
- aquecimento de águas por bomba de calor
- pavimentos de cozinhas e WCs em cerâmico retificado de grandes dimensões
- tetos com sanca para iluminação;
- armários lacados;
- cozinhas equipadas;
- loiças sanitárias suspensas ;
- espaços exteriores privados (varandas ou terraços)
- arrumos exteriores;
- lugares de garagem.



**Ana Meneses**

+351 919 365 958 <sup>2</sup>

ana.meneses@mmimoveis.pt

**T +351 933 298 913 <sup>2</sup> · E geral@mmimoveis.pt**  
**Estr. da Circunvalação 3846 Sala 7, 4435-183 Rio Tinto**  
**AMI 14355**

<sup>1</sup> (Chamada para rede fixa nacional) | <sup>2</sup> (Chamada para rede móvel nacional)



MM119.BN/24MAT/AMI

Referência

Digitalize o código QR para ver a propriedade



Imagens virtuais. Podem não corresponder ao apartamento apresentado.

Para mais informações a nossa equipa está à disposição.

Certificado energético: A

## Características da Propriedade

- Proximidade: Aeroporto, Praia, Zona comercial, Restaurantes, Cidade, Hospital, Farmácia, Transportes Públicos, Escolas, Parque infantil
- Pisos: 1
- Localização central
- Certificação energética: A
- Ano construção: 2025
- Vista: Vista cidade, Vista urbanização
- Curta distância a pé da praia



**Ana Meneses**

+351 919 365 958 <sup>2</sup>

ana.meneses@mmimoveis.pt

**T +351 933 298 913 <sup>2</sup> · E geral@mmimoveis.pt**  
**Estr. da Circunvalação 3846 Sala 7, 4435-183 Rio Tinto**  
**AMI 14355**

<sup>1</sup> (Chamada para rede fixa nacional) | <sup>2</sup> (Chamada para rede móvel nacional)