



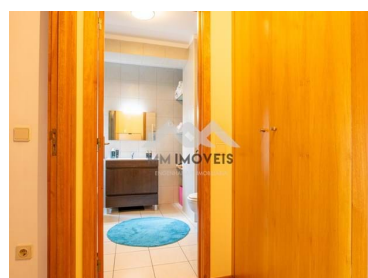
MM378/24GON/VS1

Referencia

Escanee el código QR para ver la propiedad



## Fânzeres e São Pedro da Cova - Piso



 **2**  
Dormitorios

 **1**  
Baños

 **96**  
Área (m<sup>2</sup>)

 **0**  
Garaje

**N/A**  
(EUR €)



**Vanessa Sousa**

+351 932 849 693 <sup>2</sup>  
vanessa.sousa@mmimoveis.pt

**T +351 933 298 913 <sup>2</sup> · E geral@mmimoveis.pt**  
**Estr. da Circunvalação 3846 Sala 7, 4435-183 Rio Tinto**  
**AMI 14355**

<sup>1</sup> (Llamada a red fija nacional) | <sup>2</sup> (Llamada red móvil nacional)



MM378/24GON/VS1

Referencia

Escanee el código QR para ver la propiedad



## Características de la propiedad

- Calefacción central de gas
- Lavavajillas
- Proximidad: Zona comercial, Restaurantes, Farmacia, Transporte público, Escuelas, Piscinas públicas, Patio de recreo
- Balcón
- Ascensor
- Plazas de garaje: 1
- Lavandería
- Zona tranquila
- Video portero
- Cocina equipada
- Armarios empotrados
- Año Construcción: 2005
- Doble cristal
- Garaje
- Puerta de garaje eléctrica
- Ubicación central
- Certificación energética: C
- Puerta de seguridad



**Vanessa Sousa**

+351 932 849 693 <sup>2</sup>

vanessa.sousa@mmimoveis.pt

**T +351 933 298 913 <sup>2</sup> · E geral@mmimoveis.pt**  
**Estr. da Circunvalação 3846 Sala 7, 4435-183 Rio Tinto**  
**AMI 14355**

<sup>1</sup> (Llamada a red fija nacional) | <sup>2</sup> (Llamada red móvil nacional)