



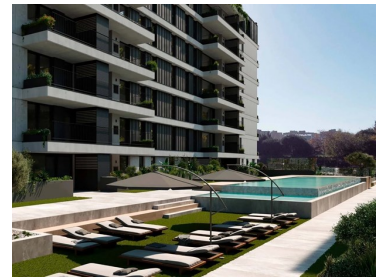
MM199.13.F/24PRT/AMI

Referencia

Escanee el código QR para ver la propiedad



## Ramalde - Piso



 3  
Dormitorios

 3  
Baños

 185  
Área (m<sup>2</sup>)

  
Garaje

  
Piscina

**490 000 €**  
(EUR €)

## Apartamento de 3 Dormitorios | Piscina | Parque | Balcón | Garaje

Apartamento de 3 dormitorios con balcón y garaje. Salón comedor con cocina abierta y acceso al balcón. Barbacoa en el balcón. Lavandería. Aseo social. Zona privada con suite y baño completo, dos dormitorios y un baño. Todos los dormitorios tienen armarios empotrados.

La promoción cuenta con un espacio exterior con piscina, zonas de estar, parque infantil y parque infantil. En el interior, hay una sala de fiestas/social, gimnasio y vestuario.

Los garajes están cerrados y hay aparcamiento para personas con movilidad reducida.

Suelos laminados flotantes. Baño de cerámica y vajilla de Porcelanosa. Ascensores colectivos. Puertas de carpintería pivotantes y correderas. Iluminación LED. Climatización. Instalación de aire acondicionado por ducto en el área social y splits en todas las habitaciones. Calentamiento de agua



**Ana Meneses**

+351 919 365 958 <sup>2</sup>  
ana.meneses@mmimoveis.pt

T +351 933 298 913 <sup>2</sup> · E geral@mmimoveis.pt  
Estr. da Circunvalação 3846 Sala 7, 4435-183 Rio Tinto  
AMI 14355

<sup>1</sup> (Llamada a red fija nacional) | <sup>2</sup> (Llamada red móvil nacional)



MM199.13.F/24PRT/AMI

Referencia

Escanee el código QR para ver la propiedad



sanitaria a través de un sistema de bomba de calor. Apartamentos equipados con sistema de videoportero. Estufa eléctrica en la sala de estar. Apagones motorizados

Garaje cerrado con portón automático. Escalera con puerta cortafuegos para el acceso a las plantas superiores.

Insertado en un condominio privado, en un moderno complejo de apartamentos, en un proyecto con una excelente ubicación en la ciudad de Oporto, entre la sofisticación urbana y la serenidad natural del futuro Parque Requesende. Rápida accesibilidad, con acceso directo al VCI y al Circunvalação.

Ubicado en las cercanías de múltiples estructuras comerciales y de servicios, escuelas (Centro Preescolar a 2 km), universidades (ISEP a 3 km, Universidad Fernando Pessoa a 4 km) y hospitales (Clínica Veterinaria a 1 km, Hospital Prelada y Casa de Salud Boavista a 2 km, CUF a 4Km), así como clubes y espacios deportivos (Prelada Park, Viso Bike Path y Skate Park, Club de Golf – City Golf, Padel Club – Top Padel a 2Km), culturales e incluso playas. La estación de metro está a menos de un kilómetro. La Casa da Música y el centro comercial Norte se encuentran a 3 km, mientras que Serralves, Foz Oporto y el parque de la ciudad están a 5 km.

Fecha límite de finalización de la obra: marzo de 2026.

Certificación energética: A



**Ana Meneses**

+351 919 365 958 <sup>2</sup>

ana.meneses@mmimoveis.pt

**T +351 933 298 913 <sup>2</sup> · E geral@mmimoveis.pt**  
**Estr. da Circunvalação 3846 Sala 7, 4435-183 Rio Tinto**  
**AMI 14355**

<sup>1</sup> (Llamada a red fija nacional) | <sup>2</sup> (Llamada red móvil nacional)



MM199.13.F/24PRT/AMI

Referencia

Escanee el código QR para ver la propiedad



## Características de la propiedad

- Calefacción
- Termo acumulador
- Lavavajillas
- Piscina
- Numero de plantas: 1
- Balcón
- Doble cristal
- Garaje
- Con aparcamiento
- Vistas: Vistas a la ciudad, Vistas a la piscina, Vistas al jardín
- Zona tranquila
- Certificación energética: A
- Puerta de seguridad
- Aire acondicionado
- Cocina equipada
- Proximidad: Campo de golf, Zona comercial, Restaurantes, Hospital, Farmacia, Transporte público, Escuelas, Patio de recreo
- Año Construcción: 2026
- Complejo privado
- Terraza
- Ascensor
- Puerta de garaje eléctrica
- Lavandería
- Ubicación central
- Orientación solar: Oeste
- Video portero
- Terreno vedado



**Ana Meneses**

+351 919 365 958 <sup>2</sup>

ana.meneses@mmimoveis.pt

**T +351 933 298 913 <sup>2</sup> · E geral@mmimoveis.pt**  
**Estr. da Circunvalação 3846 Sala 7, 4435-183 Rio Tinto**  
**AMI 14355**

<sup>1</sup> (Llamada a red fija nacional) | <sup>2</sup> (Llamada red móvil nacional)